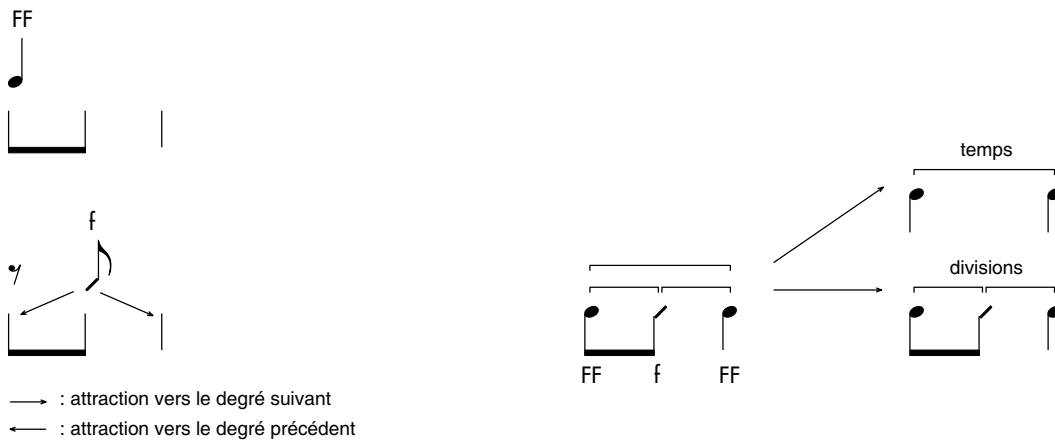


Dynamique des modes

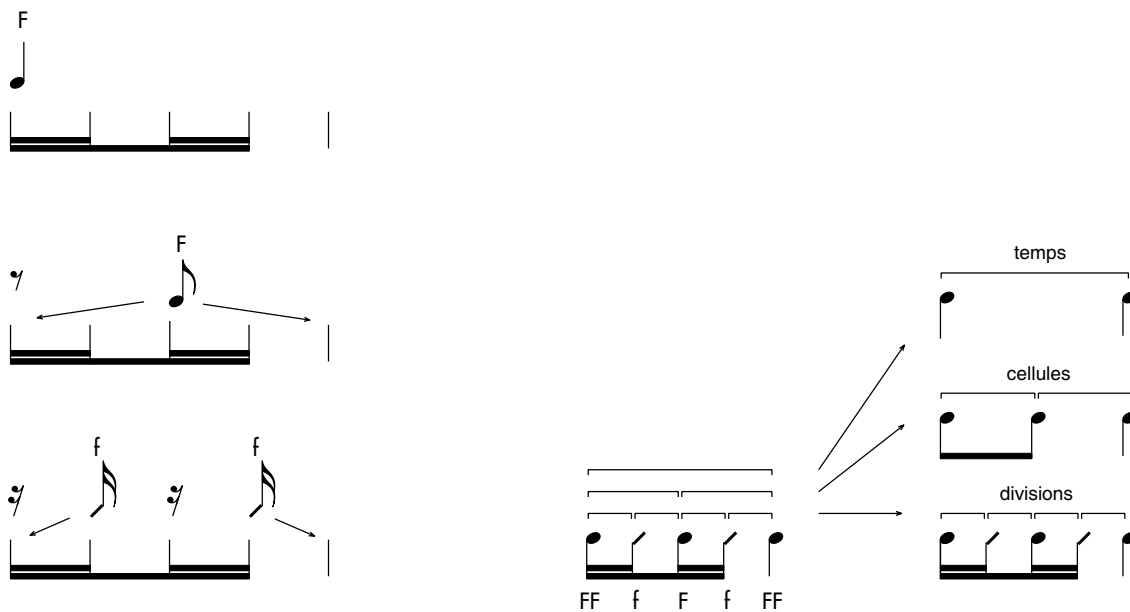
Chaque mode rythmique à sa propre dynamique, selon le nombre et le type de cellule rythmique utilisé. Les représentations suivantes détaillent la structure et la dynamique de chaque mode des 2 familles.

Modes rythmiques à cellules binaires

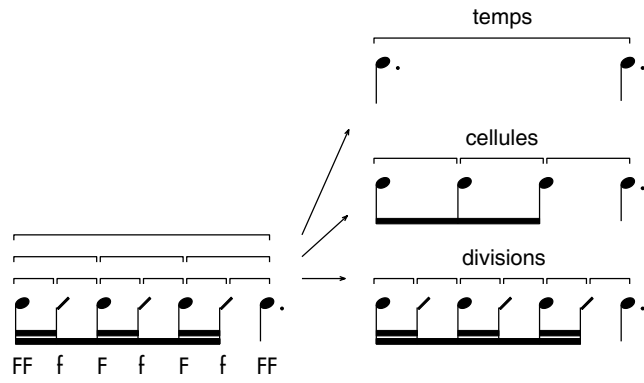
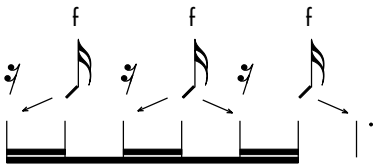
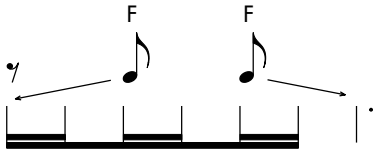
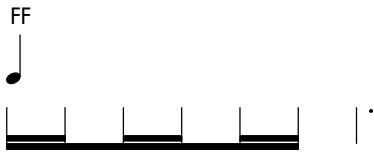
Division des temps par 2



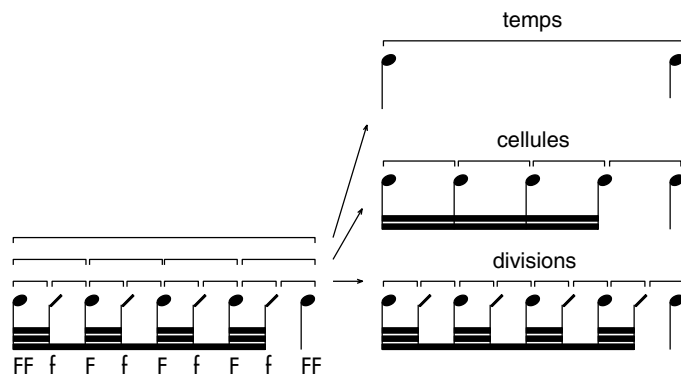
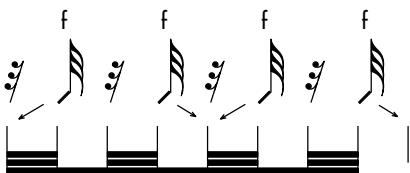
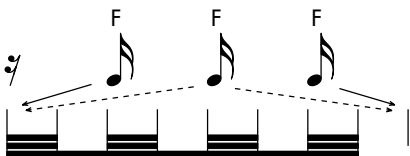
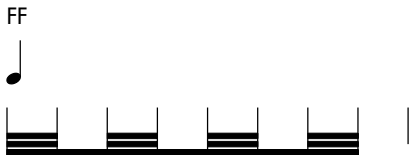
Division des temps par 4



Division des temps par 6

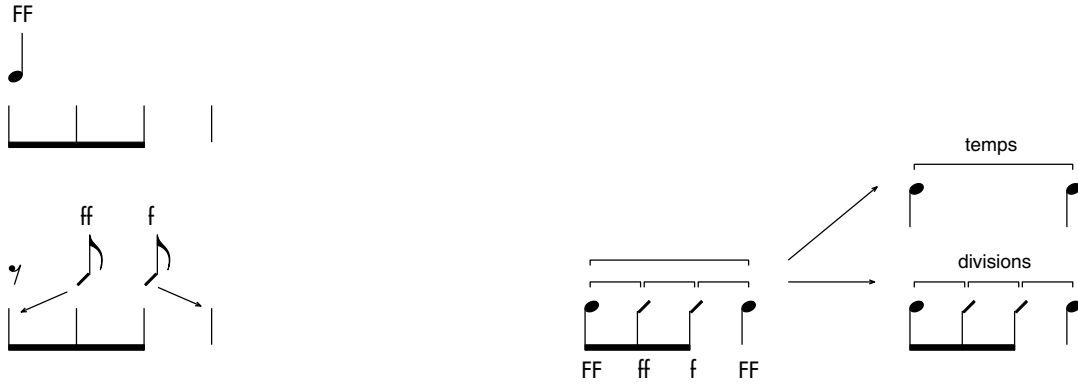


Division des temps par 8

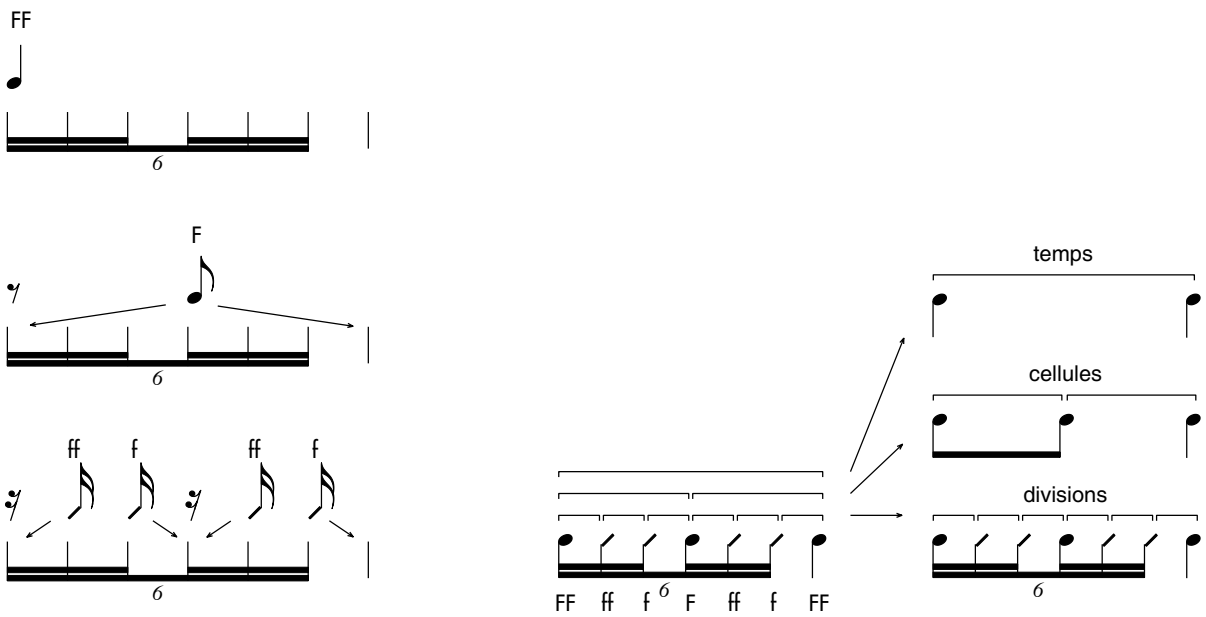


Modes rythmiques à cellules ternaires

Division des temps par 3



Division des temps par 6



Division des temps par 9

Le caractère binaire ou ternaire des modes ne se réduit pas au seul type de cellule rythmique mais tient aussi au nombre de ces cellules rythmiques.

Chaque degré Fort des cellules est un point d'appui rythmique et définit la structure du mode. Ainsi, la structure peut être binaire (modes à 2 ou 4 cellules) ou ternaire (modes à 3 cellules).

- ▶ la division des temps par 4 est un mode totalement binaire: 2 cellules binaires,
- ▶ la division des temps par 9 est un mode complètement ternaire: 3 cellules ternaires,
- ▶ les divisions par 6 sont des modes mixtes, binaire de structure et ternaire par les cellules ou l'inverse: 3 cellules binaires et 2 cellules ternaires.

Modes mixtes de la division des temps par 6

	Structure	Cellule	
	ternaire	binaire	(3 cellules binaires)
	binaire	ternaire	(2 cellules ternaires)